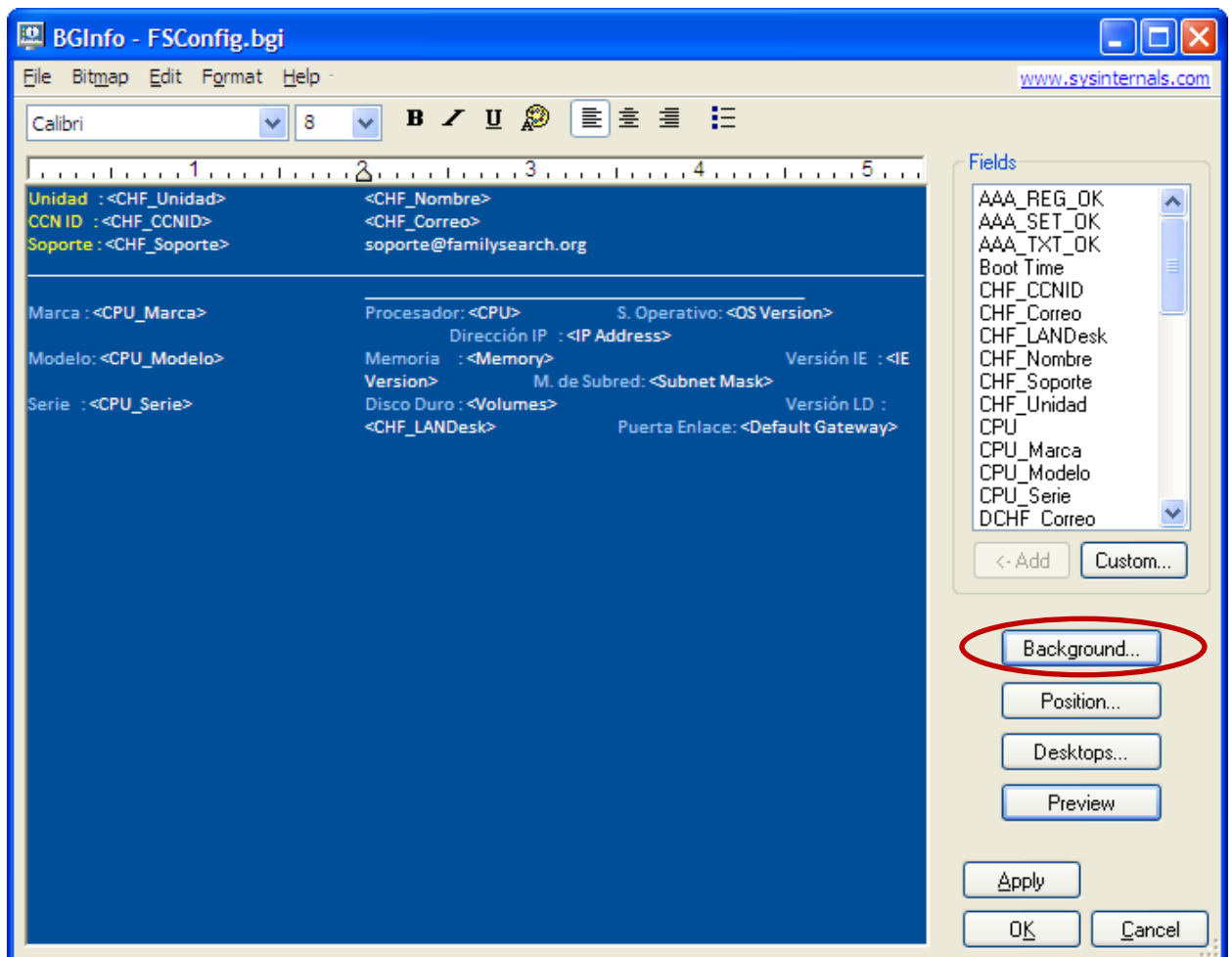
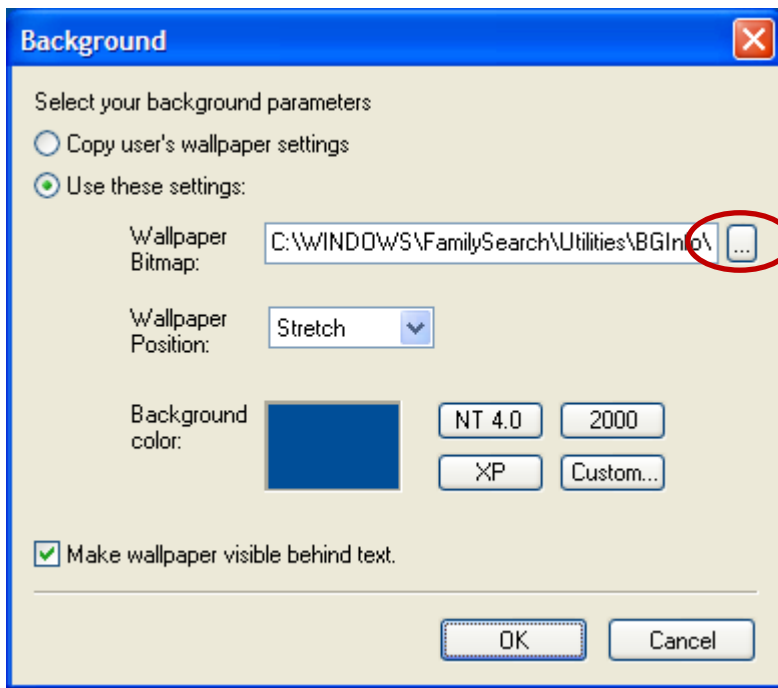


## Cambio de pantalla en BGINfo

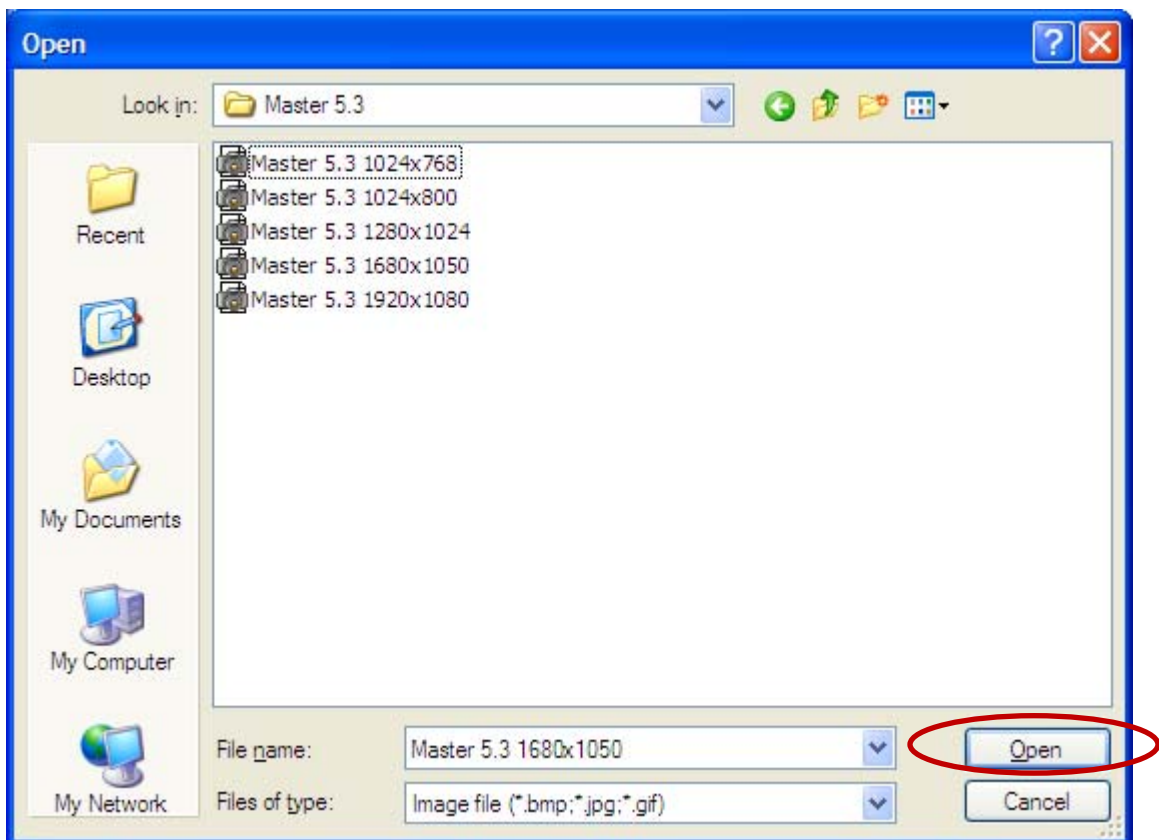
1. Ajuste la resolución de su pantalla, mínimo debe de ser de 1024 x 768
  - a. Haga clic derecho en cualquier espacio vacío de su pantalla
  - b. Selecciones [Propiedades](#)
  - c. Vaya a la pestaña [Configuración](#)
  - d. Vea la resolución que tiene \_\_\_\_\_ X \_\_\_\_\_  
Si es necesario cambia
2. Vaya [Inicio](#) + [Programas](#) + [Accesorios](#) + [Windows Explorer](#)
3. Haga clic en [Mi Computadora](#)
4. Haga clic en [C:\](#)
5. Vaya a [Windows](#) + [FamilySearch](#) + [Utilities](#) + [BGINfo](#)
6. Haga doble clic a [FSConfig.bgi](#) (solo vera FSConfig sin la extensión)



7. Antes de que pasen 10 segundos haga clic en el botón Background
8. Presione el botón ... para cambiar la pantalla de fondo



9. Seleccione la pantalla con la resolución que se acerque más a la de su pantalla



10. Haga clic en el botón **Open**
11. Haga clic en el botón **OK**
12. Haga clic en el botón **Preview** entonces verá cómo quedará el fondo de la pantalla
13. Si las letras no están bien alineadas, entonces entre al cuadro azul y haga los ajustes necesarios, borrando o aumentando espacios con la barra o con el tabulador. Como está en modo Preview BGIInfo le mostrará, en todo momento, cómo quedará su pantalla.
14. Una vez que todo esté bien haga clic en **OK**

